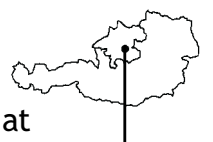




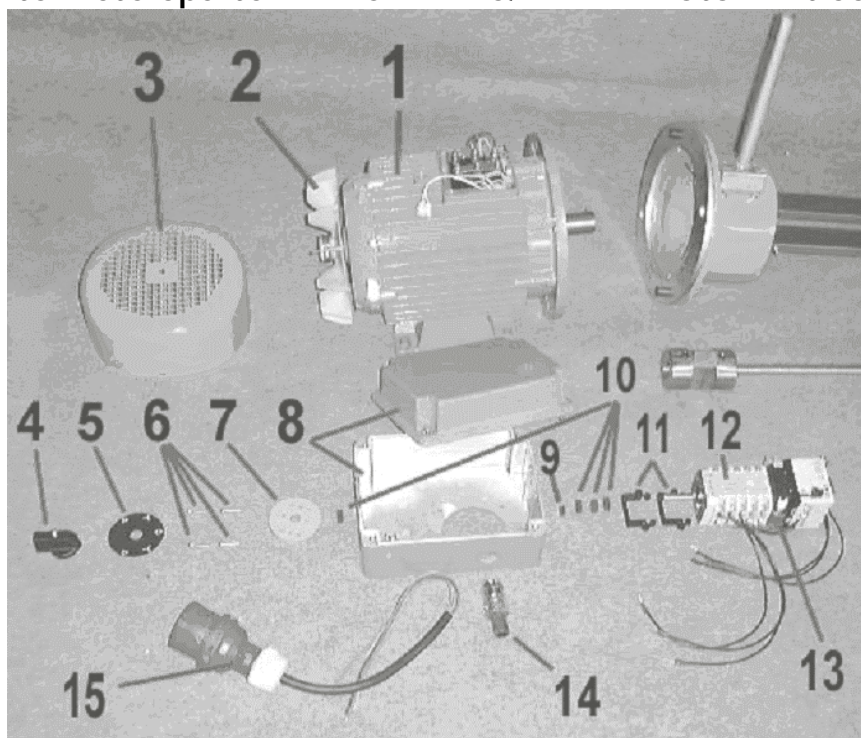
SPALTENMIXER

MASCHINENTYP:

SERIENNR.:

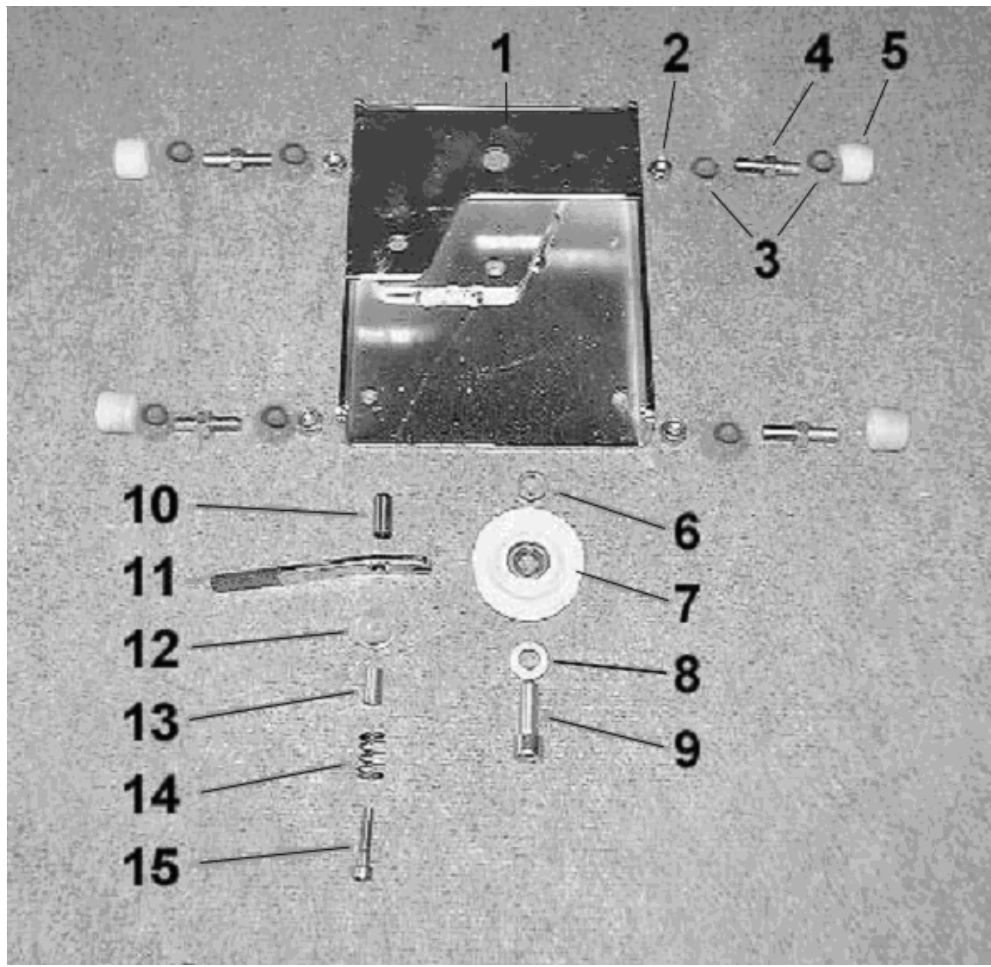


Ersatzteilliste Spaltemmischer BMMS/BMMR: Motor mit Schalter



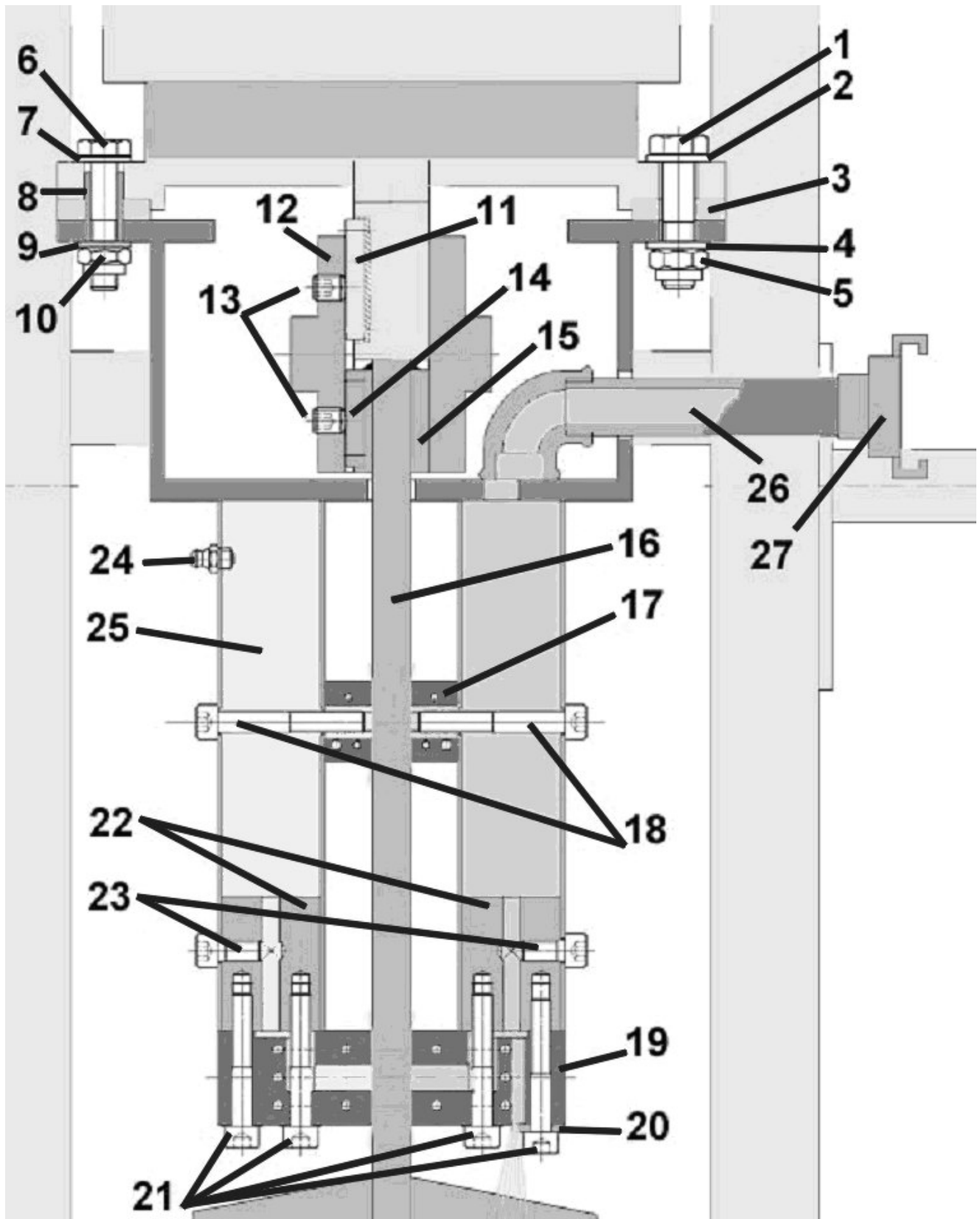
Pos.Nr.:	VA-Nr. Artikel-Nr	Bezeichnung:	Bemerkungen:
		Motor kpl. m. Schalter,Stecker 5,5 kw	
		Motor kpl. m. Schalter,Stecker 7,5 kw	
		Motor kpl. m. Schalter,Stecker 9,2 kw	
	VA00910508	WSD Schalter kplt. mit Stecker 5,5 kw	BMM051105500
	VA00910509	WSD Schalter kplt. mit Stecker 7,5 kw	BMM051107500
	VA00910510	WSD Schalter kplt. mit Stecker 9,2 kw	BMM051109200
1	B-0140-00	Motor 5,5 kw 400V	
1	B-0141-00	Motor 7,5 kw 400V	
1	B-0406-00	Motor 9,2 kw 400V	
2	B-0172-00	Lüfterflügel 5,5 kw	
2	B-0161-00	Lüfterflügel 7,5 kw + 9,2 kw	
3	B-0173-00	Lüfterhaube 5,5 kw	
3	B-0174-00	Lüfterhaube 7,5 kw + 9,2 kw	
4		Griff f. Schalter	
5		Skala f. Schalter	
6		Schraube f. Schalterbefestigung	
7		Skalenhalter	
8	B-0175-00	Schaltergehäuse m. Deckel	
9		Dichtring klein f. Schalterwelle	
10	B-0198-00	Dichtring groß f. Schalterwelle	
11	B-0483-00	Distanzhalter	
12	VA00910494	Schaltereinsatz 17A - 26A (f. 9,2kw)	ab ~ 2005
12	VA00910495	Schaltereinsatz 12.1A - 18.2A (f. 5,5 - 7,5kw)	ab ~ 2005
12	B-0162-00	Wendesterndreieckschalter incl. Motorschutz u. Unterspannungsauslöser 400V	verwendet bis ~2005 nicht mehr lieferbar
13	B-0456-00	Magnetspule 400 V	verwendet bis ~2005
14	B-0484-00	Zugentlastung Edelstahl	
15	B-0481-00	Euro Stecker 16 A mit Kabel	
15	B-0482-00	Euro Stecker 32 A mit Kabel 7,5 kw u. 9,2 kw	

Ersatzteilliste Spaltemmischer BMMS/BMMR: Schlittenplatte



Pos.Nr.:	VA-Nr. Artikel-Nr	Bezeichnung:	Bemerkungen:
	B-0194-11	Schlitten kpl. f. 5,5 kw ohne seitliche Schwenkung ohne Pos. 6-15	
	B-0192-15	Schlitten kpl. f. 5,5 kw mit seitlicher Schwenkung ohne Pos. 6-9	
	B-0192-14	Schlitten kpl. f. 7,5 kw u. 9,2 kw m.seitl.Schwenk. mit allen Pos.	
1	B-0199-00	Schlittengehäuse f. seitliche Schwenkung	
1	B-0199-01	Schlittengehäuse ohne seitliche Schwenkung	
2	VA90100506	Stopmutter M12 DIN 985	x 4
3	VA90200011	Scheibe DIN 125 A13 (M12)	x 4
4	B-0401-00	Schraube für Schlittenrolle	x 4
5	B-0191-00	Schlittenrolle	x 4
6	063900	Distanzstück f. Umlenkrolle	
7	B-0171-00	Umlenkrolle incl. Lager	
8	VA90200012	Scheibe DIN 125 A15 (M14)	
9	064100	Zylinderschraube DIN 912 M14x35	
10	064200	Arretierbolzen	
11	B-0146-02	Arretierhebel	
12	064300	Scheibe f. Arretierbolzen	
13	064400	Führungsröhrchen	
14	B-0405-00	Druckfeder	
15	064500	Zylinderschraube DIN 912 M8x35	

Ersatzteilliste Spaltemmischer BMMS/BMMR: Rührschwert



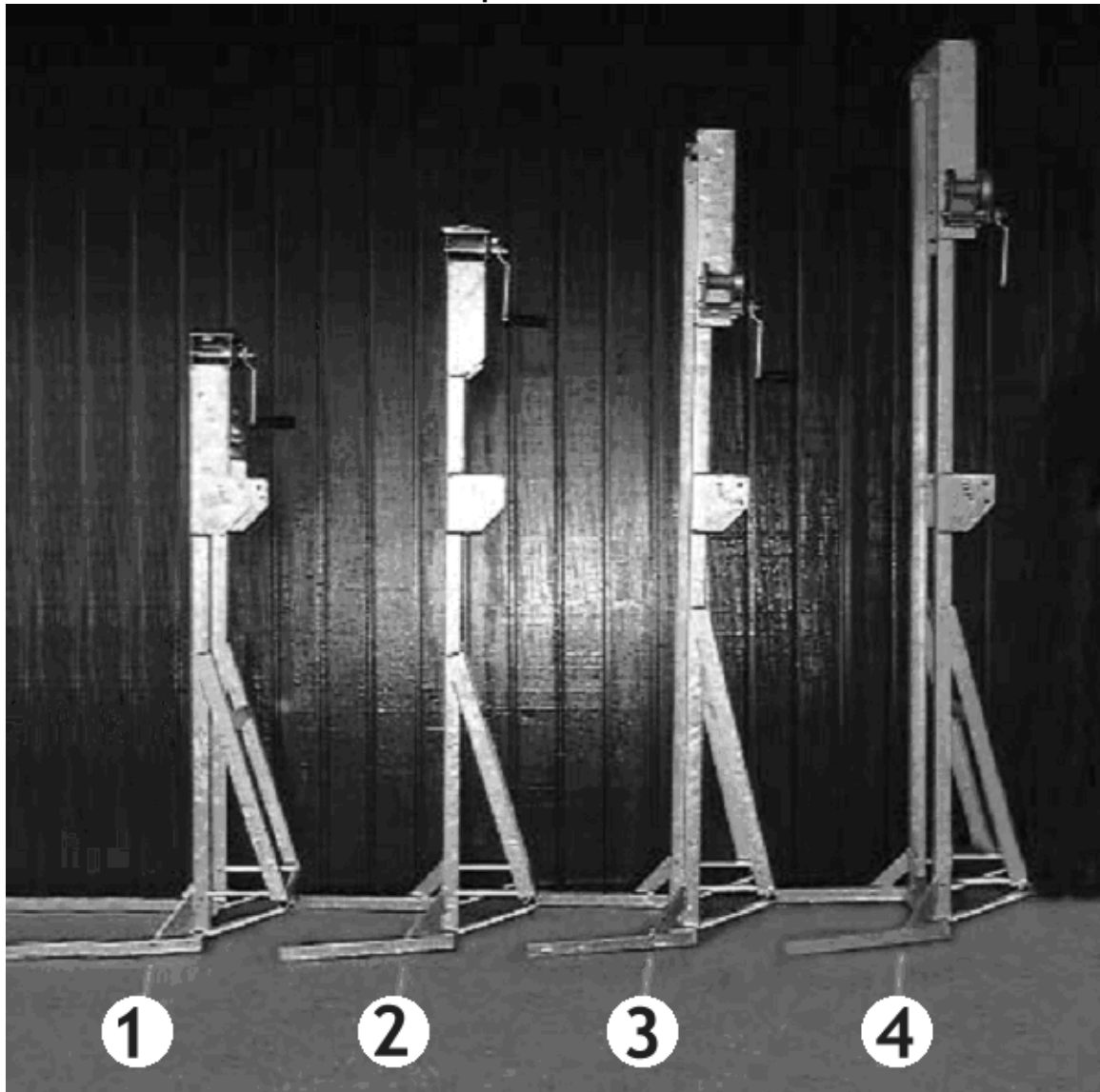
Ersatzteilliste Spaltemmischer BMMS/BMMR: Rührschwert

Pos. Nr.:	VA-Nr. Artikel-Nr	Bezeichnung:	Bemerkungen:	
1	VA90000345	Schraube DIN 931-1 M12x50	2x	
2	VA90200011	Scheibe DIN 125 A13 (M12)		
3	B-0445-00	Zentrierring 5,5 kw		
3	B-0449-00	Zentrierring 7,5 kw u. 9,2 kw		
4	VA90200011	Scheibe DIN 125 A13 (M12)	2x	
5	VA90100506	Stopmutter DIN 985 M12		
6	VA90000321	Schraube DIN 931-1 M10x50		
7	062100	Scheibe DIN 125 A10,5	2x	
8	062200	Spannhülse leicht DIN 7346 14x26		
9	062100	Scheibe DIN 125 A10,5		
10	VA90100505	Stopmutter DIN 985 M10		
11	062400	Passfeder 5,5 kw		
11	062500	Passfeder 7,5 kw u. 9,2 kw		
12	B-0124-15	Verbindungsmuffe m. Exenter 5,5 kw		
12	B-0134-15	Verbindungsmuffe m. Exenter 7,5 kw u. 9,2 kw		
13	062600	Gewindestift DIN 916 M10x1 x10		
14	062700	Passfeder 5,5 kw		
14	062800	Passfeder 7,5 kw u. 9,2 kw		
15	B-0133-15	Verbindungshülse S 14mm 5,5 kw		
15	B-0135-15	Verbindungshülse S 14mm 7,5 kw u. 9,2 kw		
15	B-0135-16	Verbindungshülse R 16mm 7,5 kw u. 9,2 kw		
16+15	B-0461-04	Flügelwelle S 5,5 kw 0,7m Schwertlänge		14mm incl. Pos. 15 verschweißt
16+15	B-0462-04	Flügelwelle S 5,5 kw 1,0m Schwertlänge		14mm incl. Pos. 15 verschweißt
16+15	B-0463-04	Flügelwelle S 5,5 kw 1,3m Schwertlänge		14mm incl. Pos. 15 verschweißt
16+15	B-0464-04	Flügelwelle S 5,5 kw 1,5m Schwertlänge		14mm incl. Pos. 15 verschweißt
16+15	B-0471-04	Flügelwelle S 7,5 / 9,2 kw 0,7m Schwertlänge		14mm incl. Pos. 15 verschweißt
16+15	B-0472-04	Flügelwelle S 7,5 / 9,2 kw 1,0m Schwertlänge		14mm incl. Pos. 15 verschweißt
16+15	B-0473-04	Flügelwelle S 7,5 / 9,2 kw 1,3m Schwertlänge		14mm incl. Pos. 15 verschweißt
16+15	B-0474-04	Flügelwelle S 7,5 / 9,2 kw 1,5m Schwertlänge		14mm incl. Pos. 15 verschweißt
16+15	B-0476-04	Flügelwelle R 7,5 / 9,2 kw 0,7m Schwertlänge		16mm incl. Pos. 15 verschweißt
16+15	B-0477-04	Flügelwelle R 7,5 / 9,2 kw 1,0m Schwertlänge		16mm incl. Pos. 15 verschweißt
16+15	B-0478-04	Flügelwelle R 7,5 / 9,2 kw 1,3m Schwertlänge		16mm incl. Pos. 15 verschweißt
16+15	B-0479-04	Flügelwelle R 7,5 / 9,2 kw 1,5m Schwertlänge		16mm incl. Pos. 15 verschweißt
16+15+12	B-0461-03	Flügelwelle S 5,5 kw 0,7m Schwertlänge		14mm incl. Pos. 15 verschweißt
16+15+12	B-0462-03	Flügelwelle S 5,5 kw 1,0m Schwertlänge		14mm incl. Pos. 15 verschweißt
16+15+12	B-0463-03	Flügelwelle S 5,5 kw 1,3m Schwertlänge		14mm incl. Pos. 15 verschweißt
16+15+12	B-0464-03	Flügelwelle S 5,5 kw 1,5m Schwertlänge		14mm incl. Pos. 15 verschweißt
16+15+12	B-0471-03	Flügelwelle S 7,5 / 9,2 kw 0,7m Schwertlänge		14mm incl. Pos. 15 verschweißt
16+15+12	B-0472-03	Flügelwelle S 7,5 / 9,2 kw 1,0m Schwertlänge		14mm incl. Pos. 15 verschweißt
16+15+12	B-0473-03	Flügelwelle S 7,5 / 9,2 kw 1,3m Schwertlänge		14mm incl. Pos. 15 verschweißt
16+15+12	B-0474-03	Flügelwelle S 7,5 / 9,2 kw 1,5m Schwertlänge		14mm incl. Pos. 15 verschweißt
16+15+12	B-0476-03	Flügelwelle R 7,5 / 9,2 kw 0,7m Schwertlänge		16mm incl. Pos. 15 verschweißt
16+15+12	B-0477-03	Flügelwelle R 7,5 / 9,2 kw 1,0m Schwertlänge		16mm incl. Pos. 15 verschweißt
16+15+12	B-0478-03	Flügelwelle R 7,5 / 9,2 kw 1,3m Schwertlänge		16mm incl. Pos. 15 verschweißt
16+15+12	B-0479-03	Flügelwelle R 7,5 / 9,2 kw 1,5m Schwertlänge		16mm incl. Pos. 15 verschweißt

Ersatzteilliste Spaltemmischer BMMS/BMMR: Rührschwert

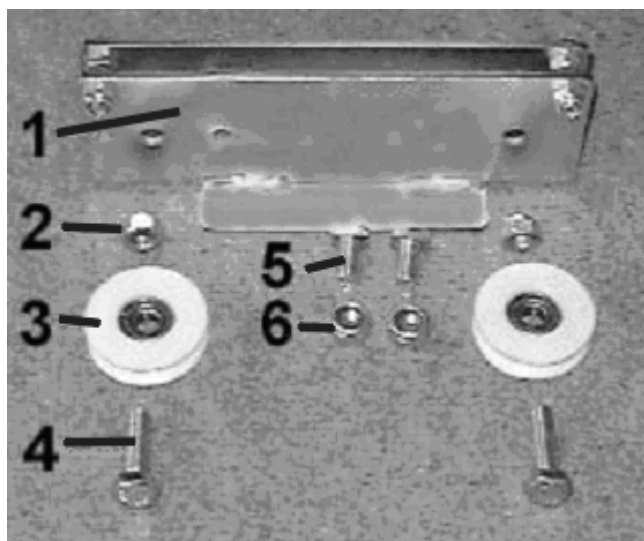
Pos. Nr.:	VA-Nr. Artikel-Nr	Bezeichnung:	Bemerkungen:
16+15+12+19	B-0461-06	Flügelwelle S 5,5 kw 0,7m Schwertlänge	14mm incl. Pos. 15 verschweißt
16+15+12+19	B-0462-06	Flügelwelle S 5,5 kw 1,0m Schwertlänge	14mm incl. Pos. 15 verschweißt
16+15+12+19+17	B-0463-06	Flügelwelle S 5,5 kw 1,3m Schwertlänge	14mm incl. Pos. 15 verschweißt
16+15+12+19+17	B-0464-06	Flügelwelle S 5,5 kw 1,5m Schwertlänge	14mm incl. Pos. 15 verschweißt
16+15+12+19	B-0471-06	Flügelwelle S 7,5 / 9,2 kw 0,7m Schwertlänge	14mm incl. Pos. 15 verschweißt
16+15+12+19	B-0472-06	Flügelwelle S 7,5 / 9,2 kw 1,0m Schwertlänge	14mm incl. Pos. 15 verschweißt
16+15+12+19+17	B-0473-06	Flügelwelle S 7,5 / 9,2 kw 1,3m Schwertlänge	14mm incl. Pos. 15 verschweißt
16+15+12+19+17	B-0474-06	Flügelwelle S 7,5 / 9,2 kw 1,5m Schwertlänge	14mm incl. Pos. 15 verschweißt
16+15+12+19	B-0476-06	Flügelwelle R 7,5 / 9,2 kw 0,7m Schwertlänge	16mm incl. Pos. 15 verschweißt
16+15+12+19	B-0477-06	Flügelwelle R 7,5 / 9,2 kw 1,0m Schwertlänge	16mm incl. Pos. 15 verschweißt
16+15+12+19+17	B-0478-06	Flügelwelle R 7,5 / 9,2 kw 1,3m Schwertlänge	16mm incl. Pos. 15 verschweißt
16+15+12+19+17	B-0479-06	Flügelwelle R 7,5 / 9,2 kw 1,5m Schwertlänge	16mm incl. Pos. 15 verschweißt
17	VA00800451	Zwischenlager Spezialbronze geteilt (Patent) B-0123-38	17x30x50mm Welle 14mm
17	VA00800452	Zwischenlager Spezialbronze geteilt (Patent) B-0144-38	22x30x50mm Welle 16mm
18	062900	Imbusschraube	2x
19	VA00800453	Fußlager Spezialbronze geteilt (Patent) B-0115-35	17x35x100mm Welle 14mm
19	VA00800454	Fußlager Spezialbronze geteilt (Patent) B-0122-35	17x35x130mm Welle 14mm
19	VA00800455	Fußlager Spezialbronze geteilt (Patent) B-0121-35	22x35x100mm Welle 16mm
19	VA00800456	Fußlager Spezialbronze geteilt (Patent) B-0143-35	22x35x130mm Welle 16mm
20	B-0452-05	Wassereinstellscheibe VA	
21	063000	Sicherungsringe VA	
21	062900	Imbusschraube	
22	B-0117-11	Fußlagerbefestigung VA	für 15mm Rechteckrohr
22	B-0142-11	Fußlagerbefestigung VA	für 20mm Rechteckrohr
23	063100	Imbusschraube	2x
24	063200	Schmiernippel	
25	B-0411-05	Rührschwert 0,7m kompl. Schweine 5,5kw	incl. Pos.: 1-27, ohne 11,17,18
25	B-0412-05	Rührschwert 1,0m kompl. Schweine 5,5kw	incl. Pos.: 1-27, ohne 11,17,18
25	B-0413-05	Rührschwert 1,3m kompl. Schweine 5,5kw	incl. Pos.: 1-27, ohne 11
25	B-0414-05	Rührschwert 1,5m kompl. Schweine 5,5kw	incl. Pos.: 1-27, ohne 11
25	B-0421-05	Rührschwert 0,7m kompl. Schweine 7,5kw u.	incl. Pos.: 1-27, ohne 11,17,18
25	B-0422-05	Rührschwert 1,0m kompl. Schweine 7,5kw/9,2kw	incl. Pos.: 1-27, ohne 11,17,18
25	B-0423-05	Rührschwert 1,3m kompl. Schweine 7,5kw/9,2kw	incl. Pos.: 1-27, ohne 11
25	B-0424-05	Rührschwert 1,5m kompl. Schweine 7,5kw/9,2kw	incl. Pos.: 1-27, ohne 11
25	B-0426-05	Rührschwert 0,7m kompl. Schweine 7,5kw/9,2kw	incl. Pos.: 1-27, ohne 11,17,18
25	B-0427-05	Rührschwert 1,0m kompl. Schweine 7,5kw/9,2kw	incl. Pos.: 1-27, ohne 11,17,18
25	B-0428-05	Rührschwert 1,3m kompl. Schweine 7,5kw/9,2kw	incl. Pos.: 1-27, ohne 11
25	B-0429-05	Rührschwert 1,5m kompl. Schweine 7,5kw/9,2kw	incl. Pos.: 1-27, ohne 11
26	063300	Rohnippel ½ zoll	
27	063400	GEKA Wasserkupplung ½ zoll (Innengew.)	

Ersatzteilliste Spaltemmischer BMMS/BMMR: Gestell



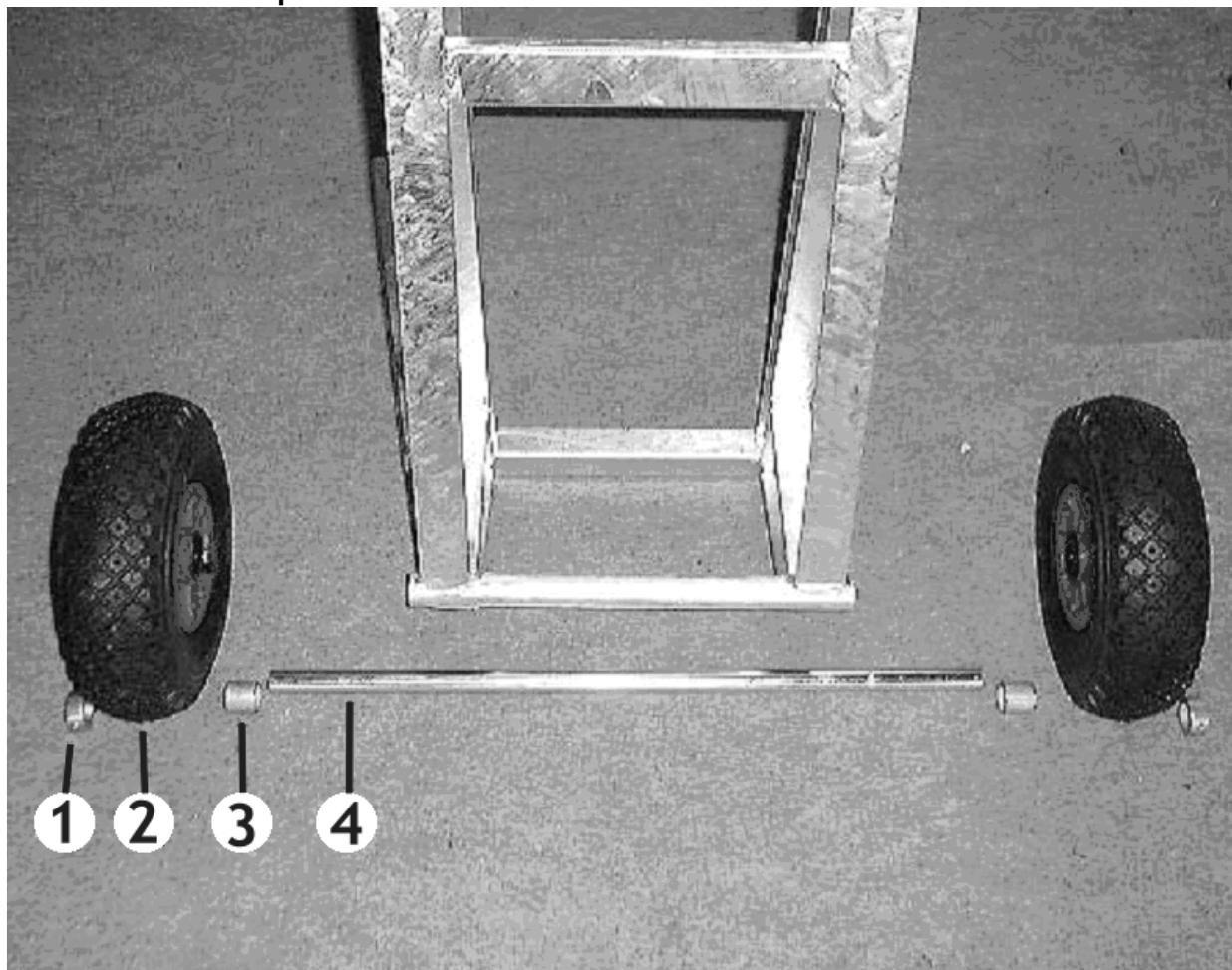
Pos. Nr.:	VA-Nr. Artikel-Nr	Bezeichnung:	Bemerkungen:
1	B-0147-02	Gestell f. 700 mm Schwertlänge ohne Handwinde	
2	B-0148-02	Gestell f. 1000 mm Schwertlänge ohne Handwinde	
3	B-0149-02	Gestell f. 1300 mm Schwertlänge ohne Handwinde	
4	063802	Gestell f. 1500 mm Schwertlänge ohne Handwinde	
	B016400	Handwinde „GOLIAT“	nicht abgebildet

Ersatzteilliste Spaltemmischer BMMS/BMMR: Umlenkrollenhalter



Pos. Nr.:	VA-Nr. Artikel-Nr	Bezeichnung:	Bemerkungen:
1-6	065600	Halter kompl. mit Rollen u. Schrauben	
1	015320	Umlenkrollenhalter	
2	VA90100505	Stop-Mutter DIN 985 M10	
3	B-0170-00	Seilumlenkrolle 50mm m.Lager	
4	VA90010966	Schraube DIN 933 M10x35	
5	065500	Befestigungsschraube M10	
6	VA90100505	Stop-Mutter DIN 985 M10	
	B-0160-10	Drahtseil 4mm V2A 4m	
	B-0159-10	Drahtseil 4mm V2A 2,95m	

Ersatzteilliste Spaltenmischer BMMS/BMMR: Achse



Pos. Nr.:	Artikel-Nr.:	Bezeichnung:	Bemerkungen:
1	063500	Stellring DIN 705 A20	
2	B-0169-00	Rad kompl.	
3	063600	Distanzhülse	
4	063700	Achse 590mm	